

Maßnahmen

- öffentliche Einrichtung evakuieren
- Sandsackbarriere
- Deichwache

Hochwasserinformation

Wasserstand am Objekt bei HQ₁₀₀

- bis 0,3 m
- bis 0,6 m
- bis 0,9 m
- über 0,9 m

nächstgelegener Pegel im Oberwasser:

Pegel Hameln-Wehrbergen

Telefon: 05151 - 19429

Weser-km	=	139,68
PNP	=	57,85 NHN(m)
Pegelwert HQ _{Extrem}	=	7,9 m (65,75 NHN (m))
Pegelwert HQ ₁₀₀	=	7,22 m (65,07 NHN (m))

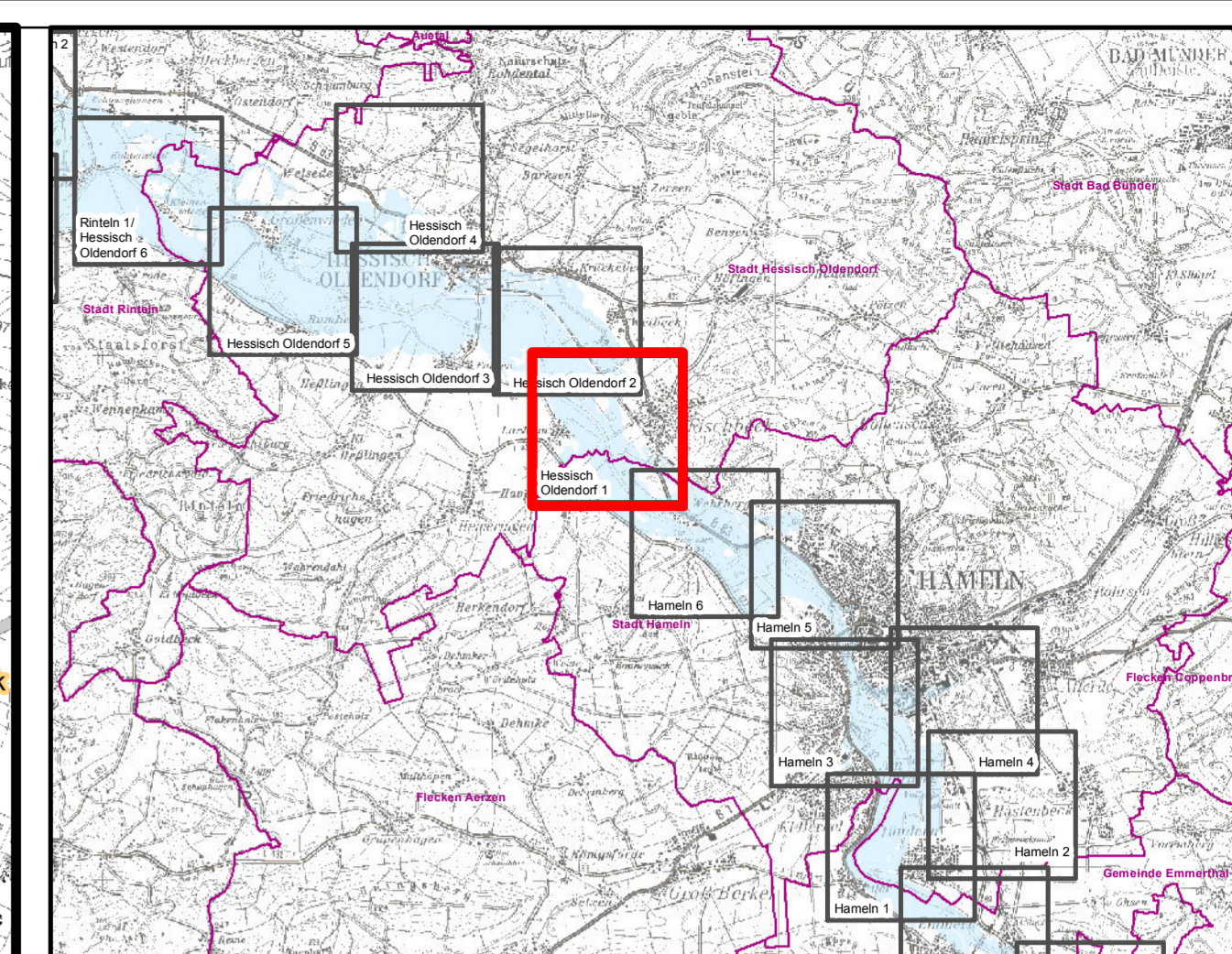
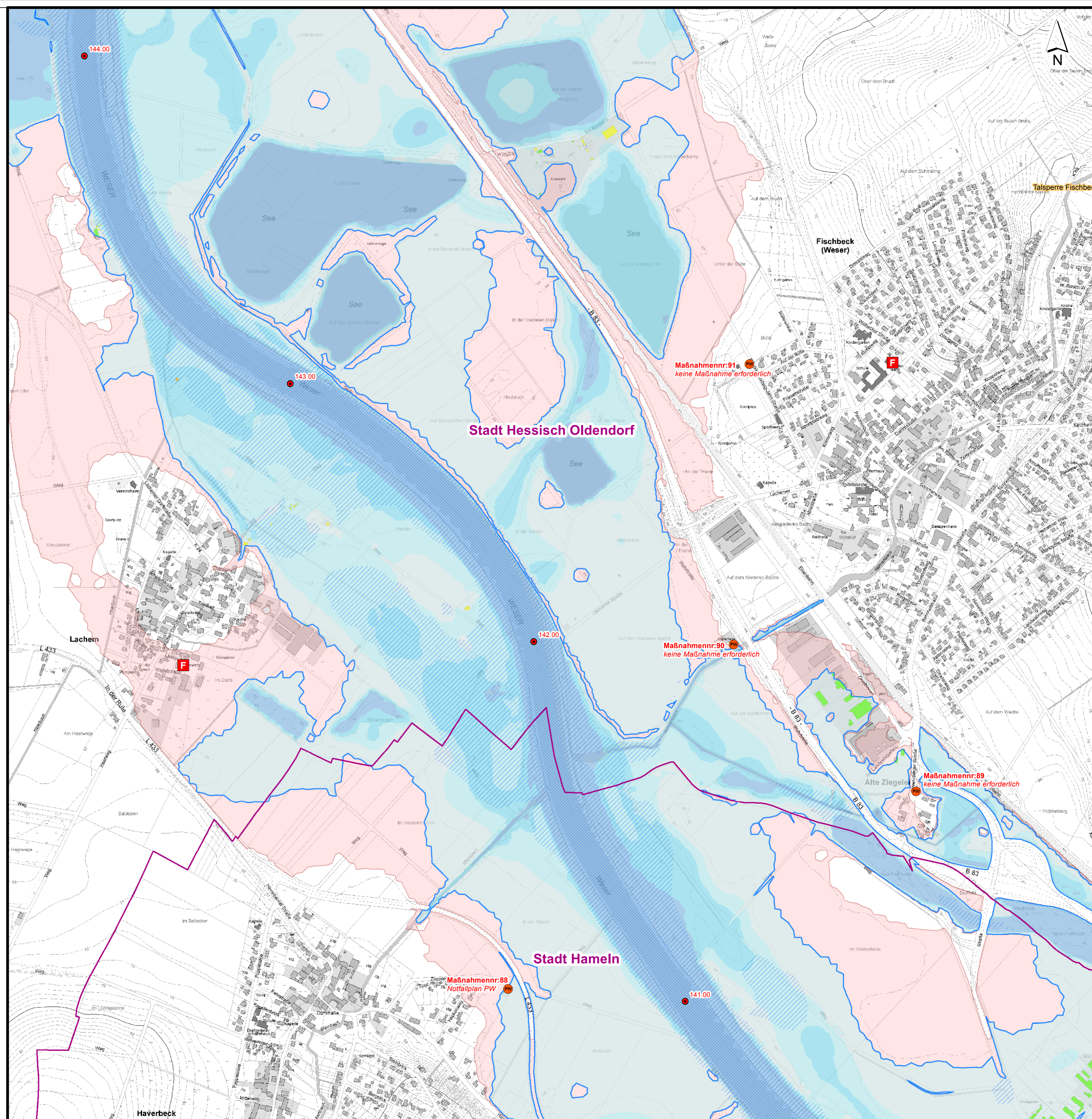
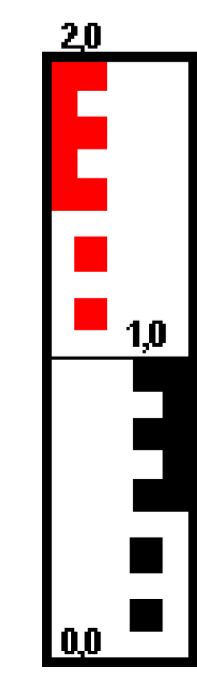
Wellenlaufzeiten

Pegel Hannoversch Münden

	Pegelwert HQ _{Extrem} :	8,34 m (123,29 NHN (m))
	Pegelwert HQ ₁₀₀ :	7,33 m (122,28 NHN (m))
	(PNP: 114,95 NHN (m))	

Wellenlaufzeit:

Hann.-Münden - Karlshafen	≈ 5 Stunden
Hann.-Münden - Hötter	≈ 8 Stunden
Hann.-Münden - Bodenwerder	≈ 12 Stunden
Hann.-Münden - Hameln	≈ 16 Stunden
Hann.-Münden - Rinteln	≈ 18 Stunden



Hochwasserrelevante Anlagen

- Dammbalkenverschluss
- Wasserwerk, Brunnen
- Kläranlage
- Brücke (Zufahrt befahrbar)
- Pumpwerk
- Brücke (Zufahrt nicht befahrbar)
- Hydrant
- Wehr
- Pegel

Gefahrenquellen

- VwS - Anlagen (Verordnung über Anlagen zum Umgang mit wassergefährdenden Stoffen und über Fachbetriebe)
- Campingplätze

Öffentliche Einrichtungen

- Rettungsdienst
- Krankenhaus
- Feuerwehr
- Polizei
- Bauhof
- THW
- Verwaltung
- Bundeswehr

Politische Grenzen

- Kreis
- Stadt/ Samtgemeinde/ Gemeinde

Wasserwirtschaft

Wassertiefen HQ₁₀₀ [m]

- 0,00 - 0,25
- 0,25 - 1,00
- > 1,00

Überschwemmungsfläche

- ÜSF Nebengewässer HQ₁₀₀
- ÜSF HQ_{Extrem}

Fließgeschwindigkeit HQ₁₀₀ [m/s]

- 0,5 - 2,0
- > 2,0

Stationierung Weser [km]

- 267,0

Auftraggeber

- Landkreis Holzminden
- Landkreis Hameln - Pyrmont
- Landkreis Schaumburg
- Stadt Hameln

Ersteller

Sönnichsen & Partner
 Ingenieure für Wasserbau-Wasserwirtschaft
 Schwarzer Weg 8 · 32423 Minden
 Tel (0571) 4 52 28 · Fax 4 15 32
 post@soe-ing.de · www.soe-ing.de

Handlungs- und Gefahrenabwehrplan

Karte

Stadt Hessisch Oldendorf

Ereignis

HQ₁₀₀

Maßstab 1:5.000	August 2015	Blatt 1 von 6 laufende Nr. 27
-----------------	-------------	----------------------------------

Kartenhintergrund: LGLN
 Landesamt für Geodäsie und Landesvermessung Niedersachsen